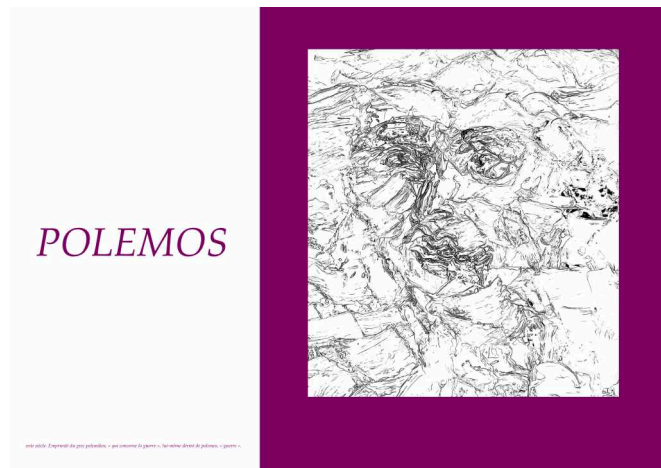


PORTFOLIO 2025

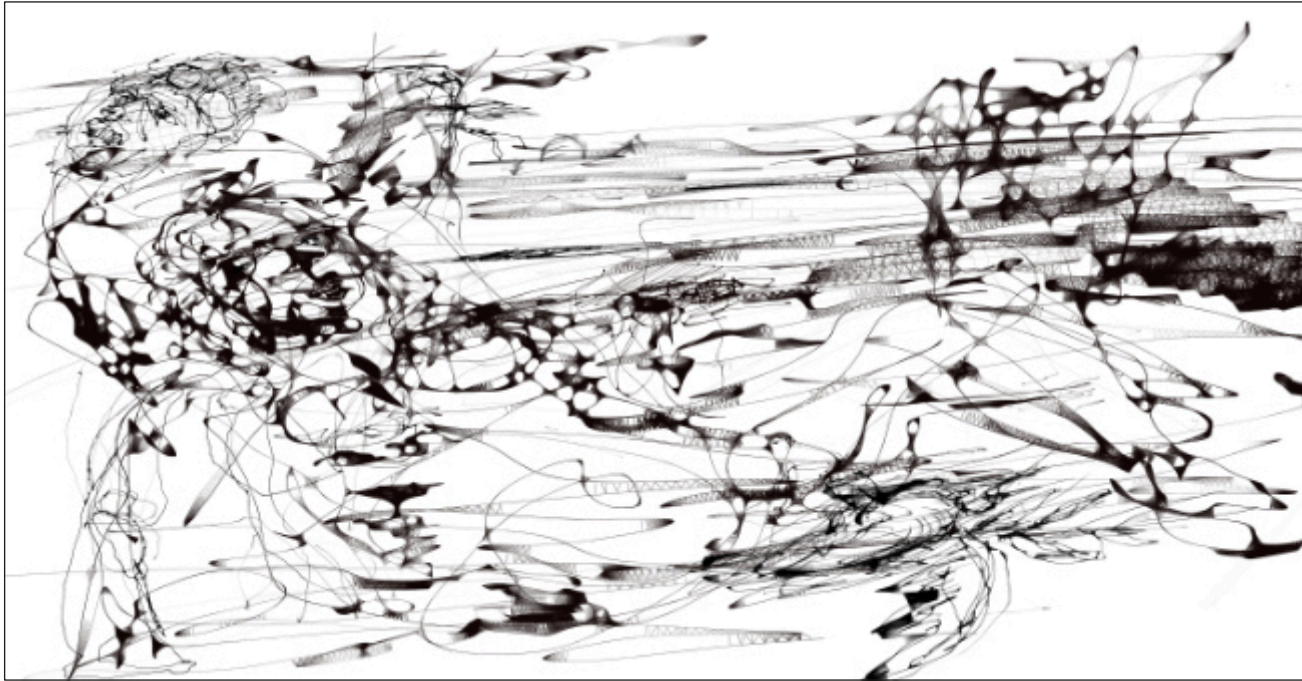
POLEMOS



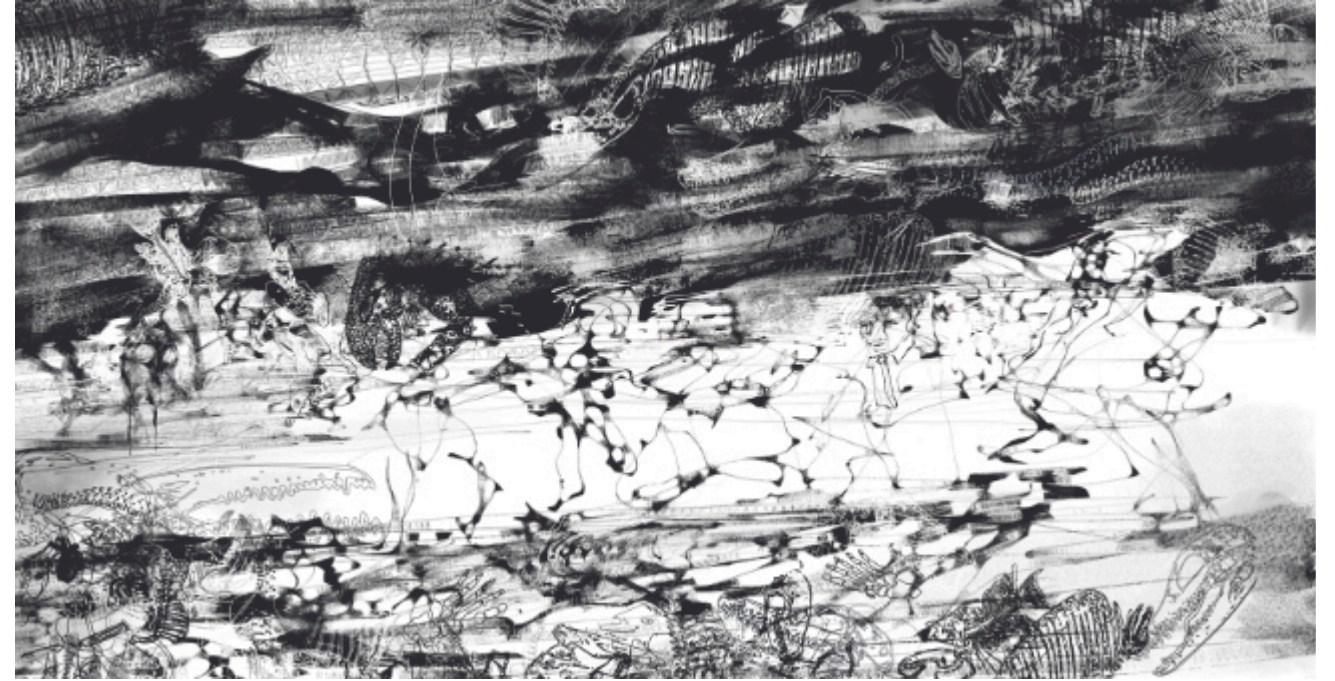
Un portfolio particulier est disponible : <https://pierrekueny.fr/publi/Polemos-0525.pdf>



« POLEMOS », Dessin à la tablette graphique. (krita).



« SÉRIE DES FOUS », Dessin à la tablette graphique. (krita).



« SÉRIE DES FOUS », , Dessin à la tablette graphique. (krita).



« SÉRIE DES FOUS », Dessin à la tablette graphique. (krita).



« SÉRIE DES FOUS », , Dessin à la tablette graphique. (krita).



« SÉRIE DES FOUS », Dessin à la tablette graphique. (krita).



« SÉRIE DES FOUS : les ensachés ! », Dessin à la tablette graphique. (Affinity).



« GAZA », Dessin à la plume.



« GAZA ». Étude, acrylic sur papier.



« GAZA ». Étude, acrylic sur papier.



« GAZA ». Étude, acrylic sur papier.



« GAZA -détail». Huile sur acrylic sur papier marouflé sur toile.110 x 73 cm



« GAZA ». Huile sur acrylic sur papier marouflé sur toile.110 x 73 cm



«LES SAUVEURS », Dessin à la plume.



«LES SAUVEURS »,eau forte. 165 x 215 mm.



« Reste la route », Dessin à la tablette graphique. (krita et Affinity).



« Reste une infinie souffrance ». Monotype 24 x 30cm.

DE LA JOIE



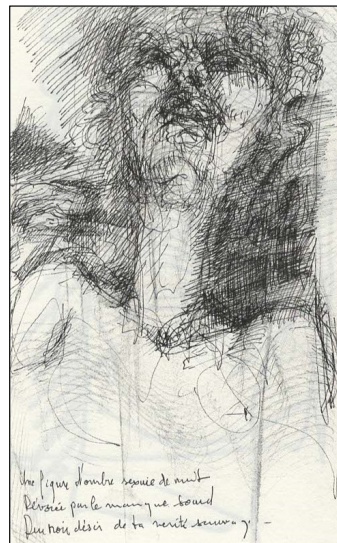
« DESSIN JOYEUX ». Encre, pinceau et plume 24 x 30cm.

*Elle ne sait plus rien de ce cœur aride,
De cet isthme malingre qu'elle a consumé.*

...

*Elle voudrait le retrouver, le posséder de nouveau,
Lui qui erre dans le charnier brûlant de son
âme cannibale,
Mais elle reste seule,
Dans la clameur naissante de son cœur ivre noir
Où résonne la stridence du néant
Et les cohortes silencieuses de ses amours lacérés.*

Ephraïm Jouy. Les territoires du bord. éd. Poésie.io. 2024



Etudes d'illustration



«ELLE NE SAIT PLUS RIEN DE CE CŒUR QUI COURE». MONOTYPE 23 X 32CM.



«DU BONHEUR ». Palette graphique, Krita.



«DU BONHEUR ». Palette graphique, Krita et Affinity.



DESSIN À LA TABLETTE GRAPHIQUE. (krita).



« PETITS BONHEURS ». Huile sur acrylic sur papier marouflé sur toile.



« PEUT ÊTRE UN PAYSAGE ». Eau forte. 55 x 110 mm



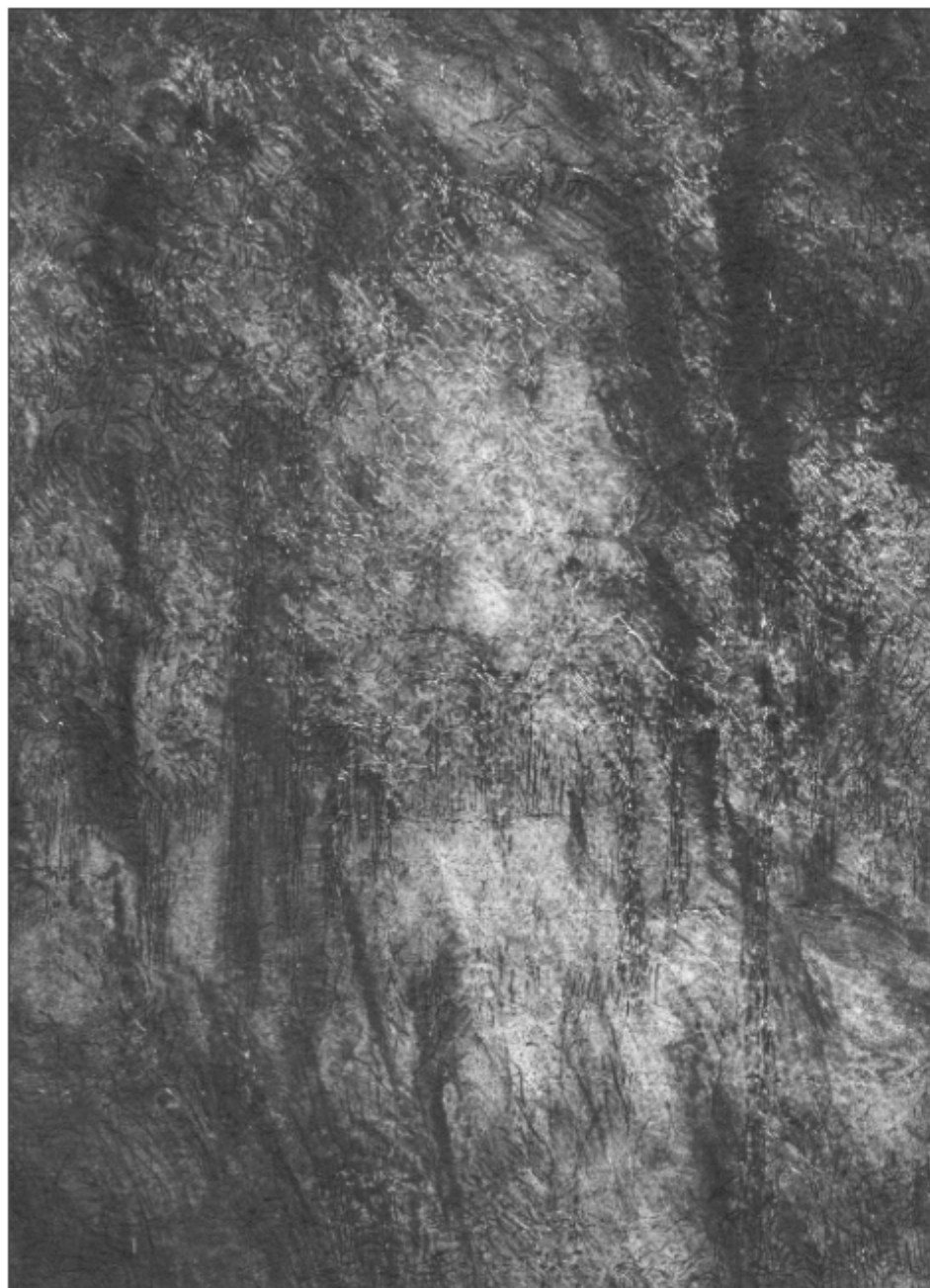
« ET, PEUT ÊTRE UN PAYSAGE ». Acrylic.



«BORD DE SEINE, Etat1 ».Plume 30 x 40 cm



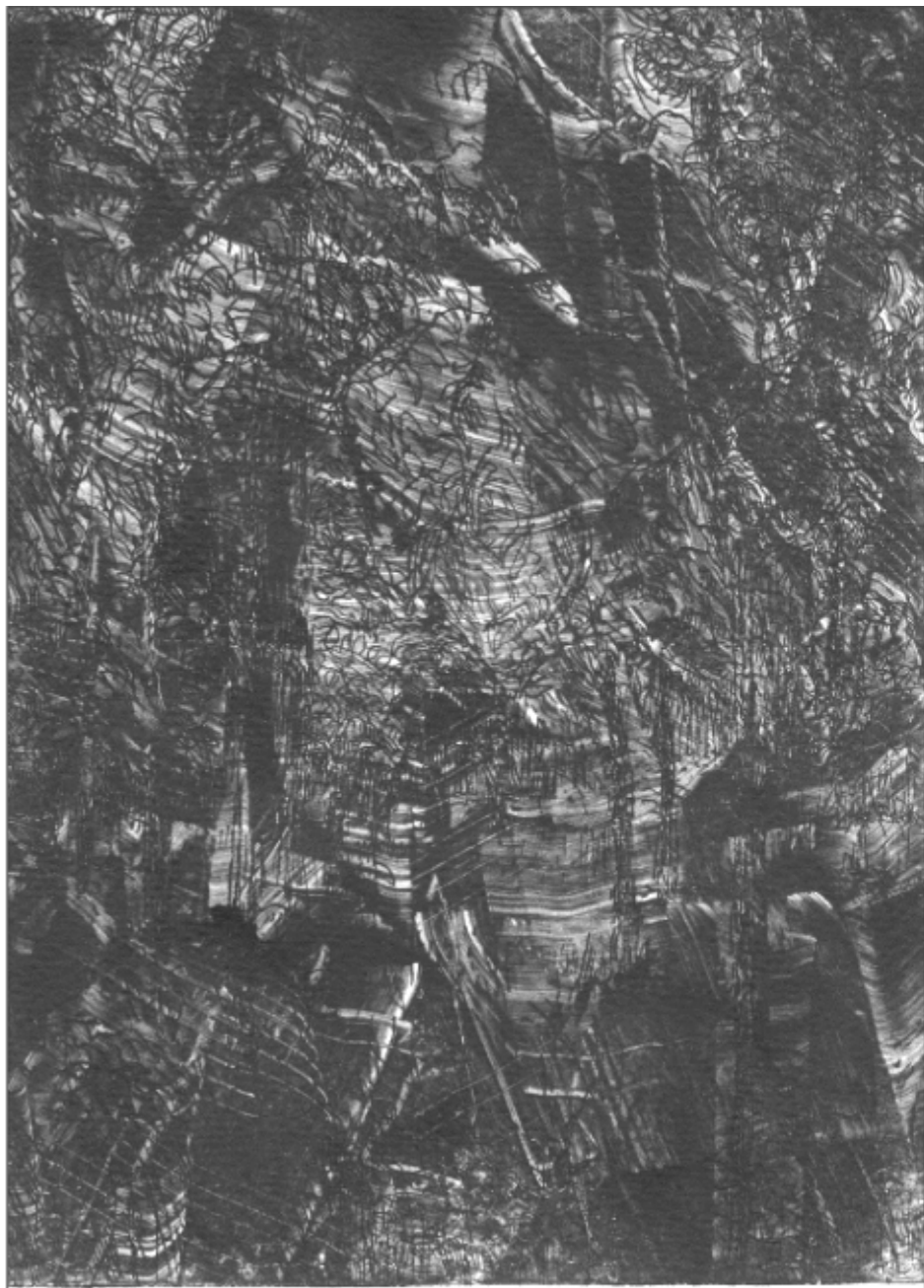
«BORD DE SEINE, Etat1 ». Eau forte. 15 x 20 cm



«BORD DE SEINE, état 2 ». Eau forte. 15 x 20 cm



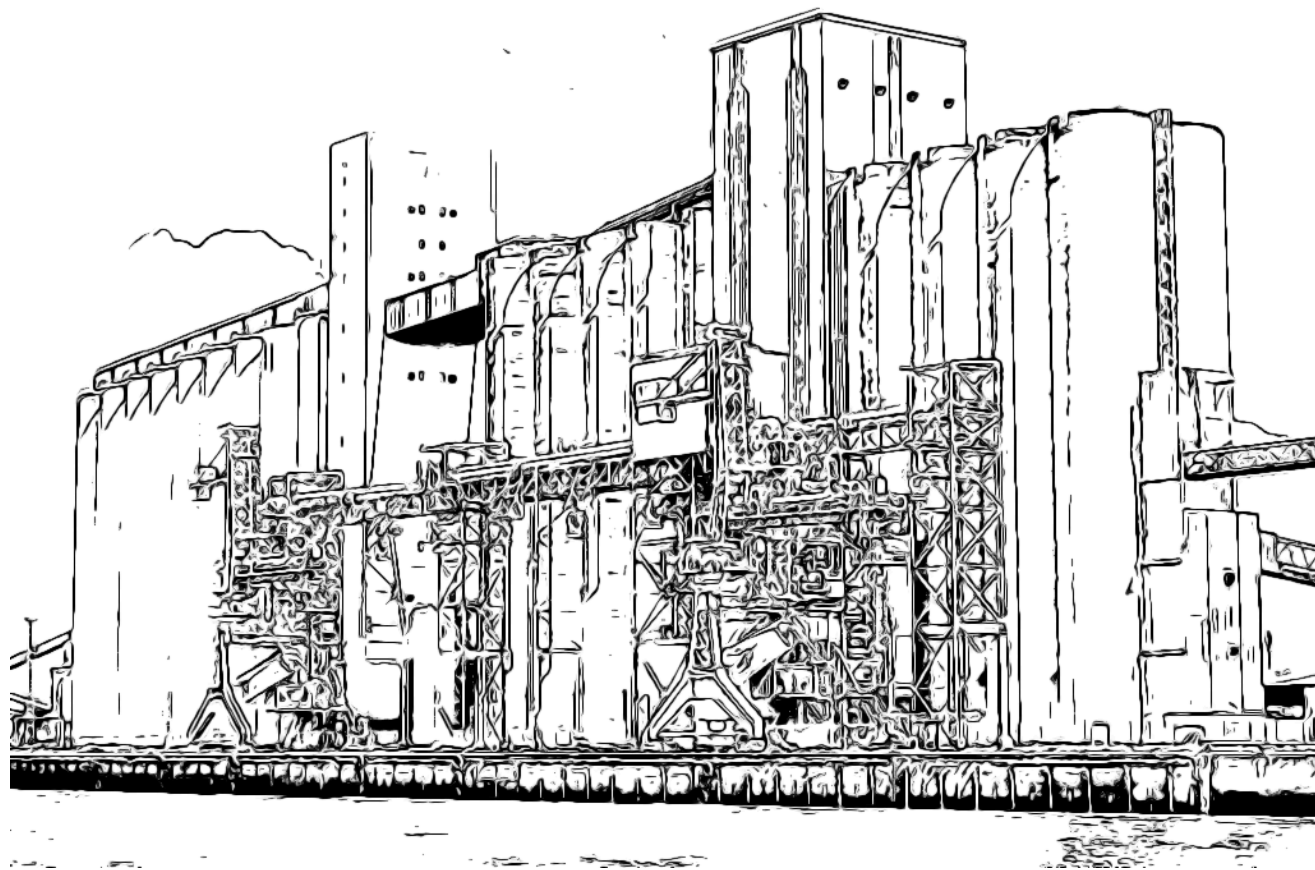
«BORD DE SEINE, état 3 ». Eau forte. 15 x 20 cm



«BORD DE SEINE, état 4 ». Eau forte. 15 x 20 cm



«BORD DE SEINE, état 4 ». Eau forte. 15 x 20 cm



«SILO». Palette graphique. Affinity



«SILO». Huile sur acrylic sur papier marouflé sur toile. 50 x 65 cm.



EE 1

30.08.2025

«ROUEN,ÉTAT 1 ». Eau forte. 15 x 20 cm



«ROUEN,». Eau forte. 15 x 20 cm



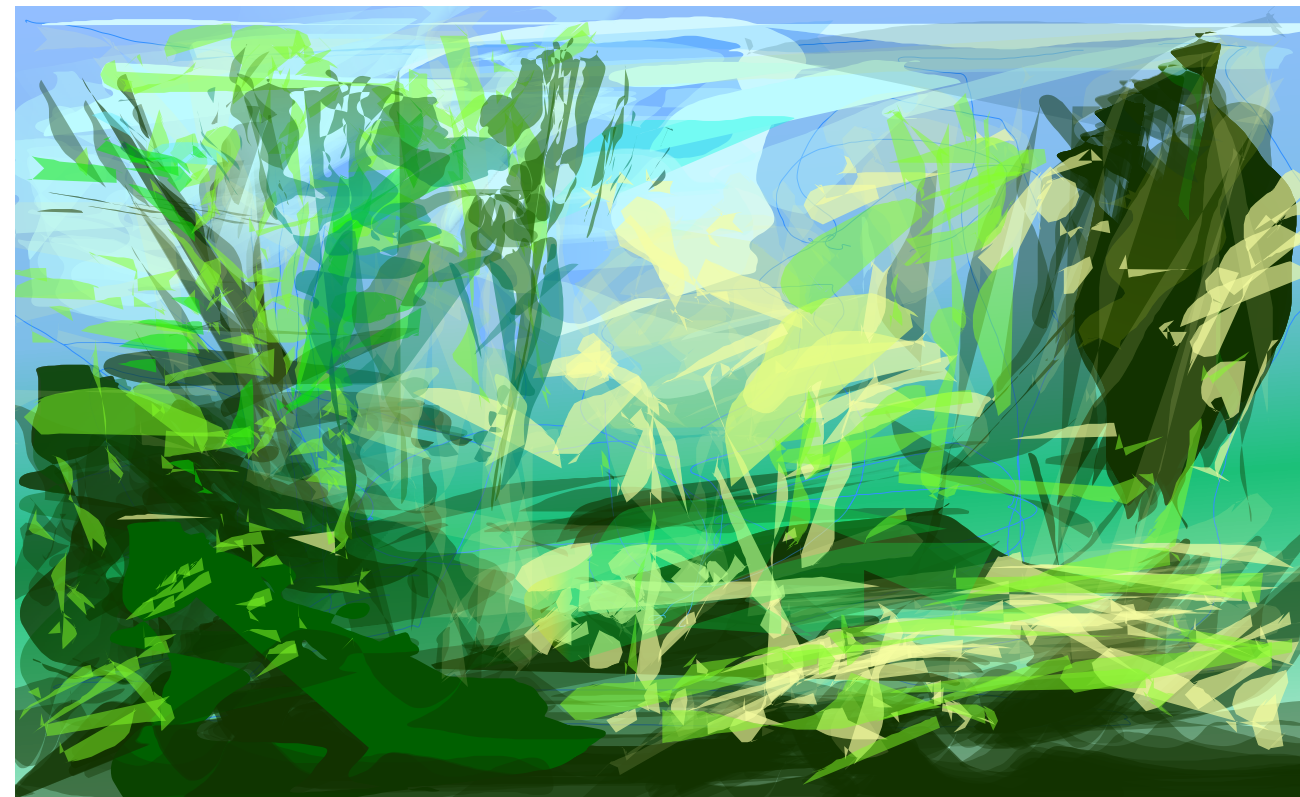
«LA FORÊT S'ARRÊTE ».Huile sur toile, 100 x 65 cm



«ROUEN,». Eau forte. 15 x 20 cm



«JARDIN DE L'ATELIER,». Eau forte. 15 x 20 cm



«JARDIN DE L'ATELIER,». Platte graphique, Affinity



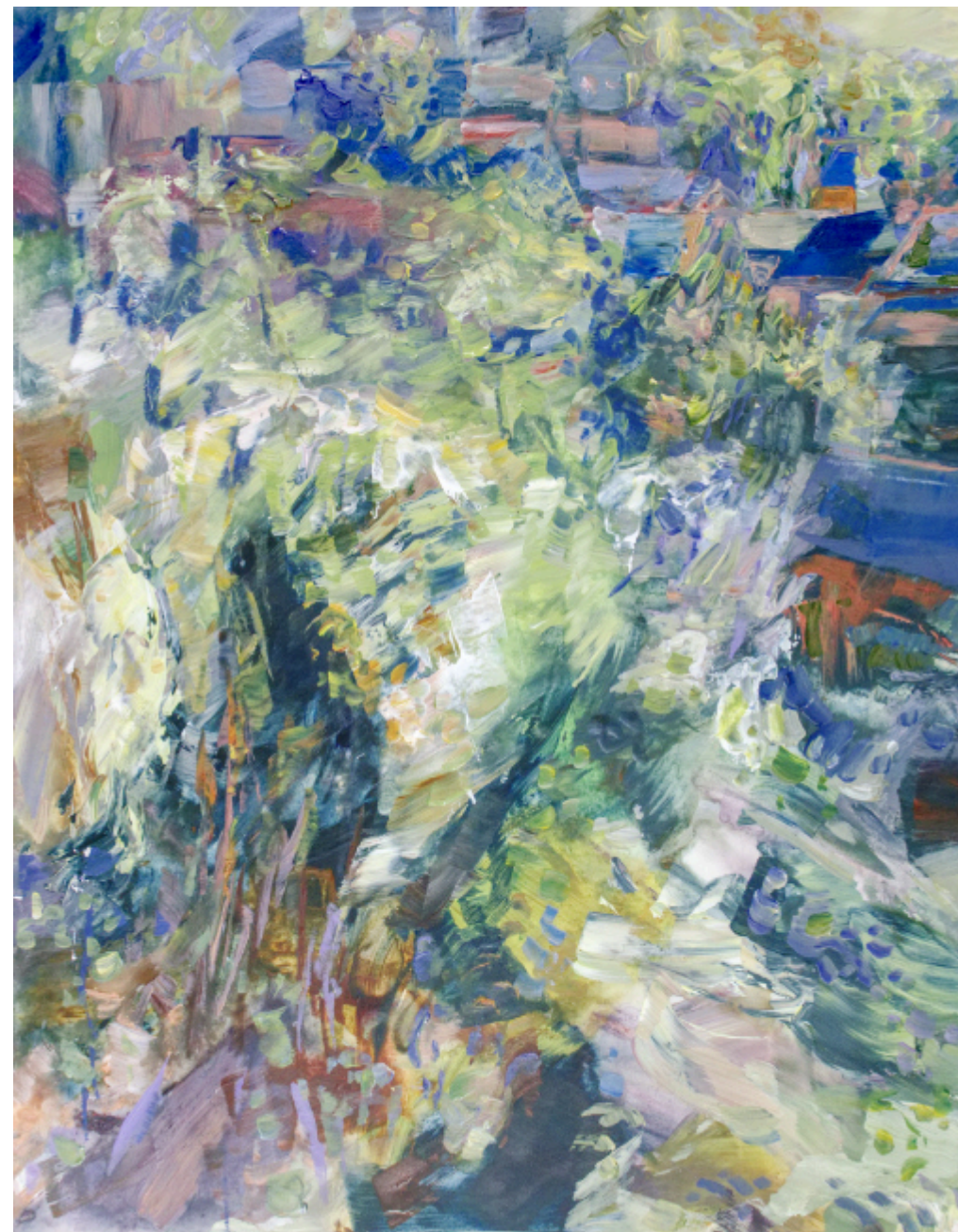
«JARDIN DE L'ATELIER,». Acrylic sur papier 50 x 65 cm



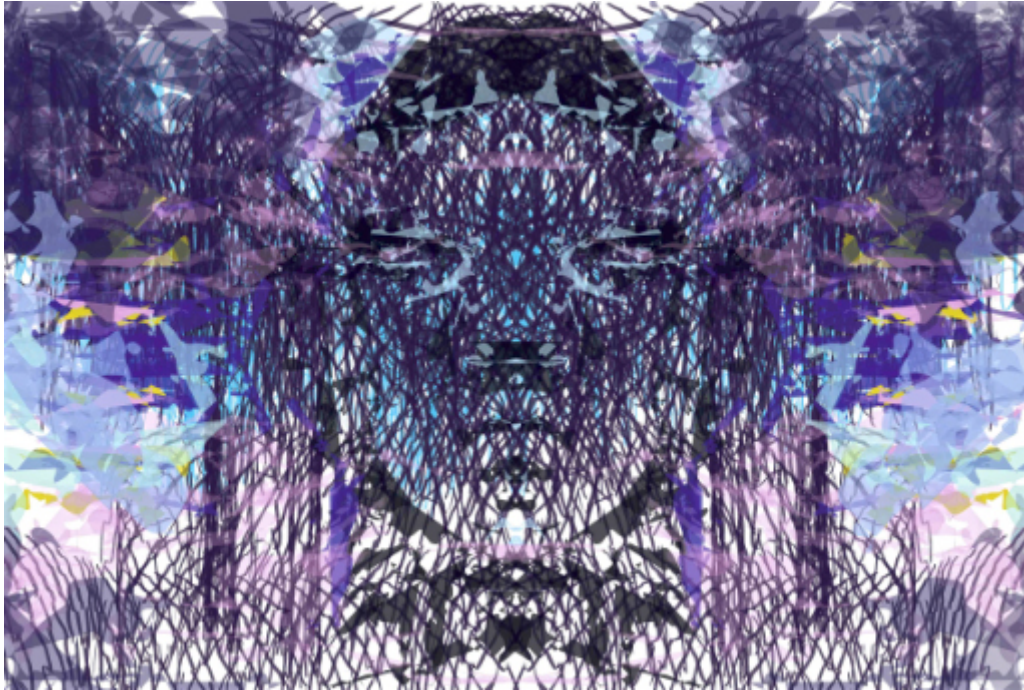
«JARDIN DE L'ATELIER,». Acrylic sur papier 50 x 65 cm



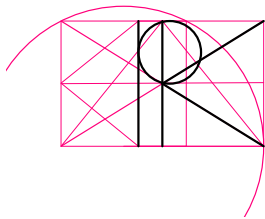
«EN FACE ». Acrylic sur papier, 50 x 65 cm



«EN FACE 2 ». Acrylic sur papier, 50 x 65 cm



«SOUS L'EAU », Palette graphique, Affinity.



Pierre KUENY

info@pierrekueny.fr

https://pierrekueny.fr